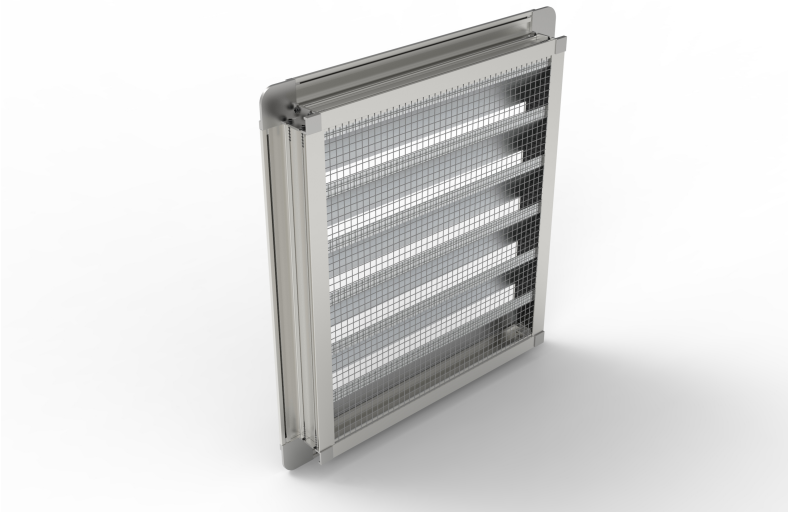


PIR

Ārējā ieņemšanas un izmešanas reste

- Alumīnija izpildījums
- Žalūzijas ar drenāžu, novērš ūdens iekļūšanu



POWERED BY CLBK

www.clbk.lv

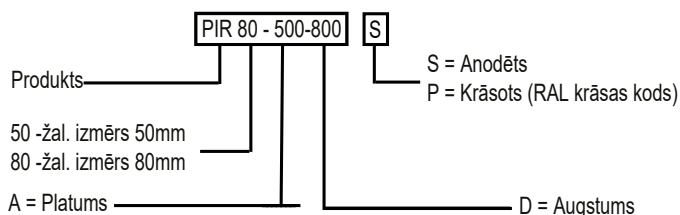
PIELIETOJUMS

Piemērots gaisa ieņemšanai un izmešanai.
 Laba izturība pret ūdens iekļūšanu un zemi spiediena zudumi padara to īpaši piemērotu svaiga gaisa atverēm

MATERIĀLS UN IZPILDĪJUMS

PIR reste ir izgatavota no ekstrudēta alumīnija profiliem, ar izolētām žalūzijām un ir aprīkota ar dzīvnieku noturīgu tīklojumu.
 Visas žalūzijas var krāsot pulverkrāsā ar jebkura klienta norādīto RAL

PASŪTĪJUMA KODI, PIR



Piemērs:

PIR 80 - 500-800 /P(RAL7000)

Paskaidrojums:

PIR 80 mm žalūziju profils, 500 platums, 800 augstums, krāsots RAL tonī

STRUKTŪRA UN IZMĒRI

Reste sastāv no trim struktūras vienībām:

1. montāžas rāmis
2. tīkls
3. maināmas žalūzijas

Restes stūri ir metināti ūdensnecaurlaidīgi.

PIR restes tiek izgatavotas dažāda izmēra atverēm.

Standarta restes ir taisnstūrveida.

Minimālais izmērs 200x200 mm. Maksimālais standarta izmērs ir 2000x2000 mm. Papildus standarta izmēram, var pasūtīt restes ar citiem izmēriem. Ja montāžas garums ir lielāks par 2000 mm, var būt modulāra izpildījuma reste.

