

SAV

Alumīnija pārspiediena un gaisa plūsmas regulēšanas vārsti

- Alumīnija izpildījums
- Pozitīva spiediena vārsti vienai/divu gaisa plusmu regulēšanai



POWERED BY CLBK

www.clbk.lv

PIELIETOJUMS

Taisnstūra vārsti plūsmas un spiediena kontrolei, kā arī gaisa vadu sistēmām ar zemu gaisa noplūdi, kas paredzēti montāžai sienās un pārsedzēs.

Šie vārsti ir ātri montējami un, pateicoties neilona starplikām, kas nosaka žalūziju stāvokli, nav nepieciešams veikt papildus urbumus rāmī.

Žalūziju forma darbojas kā barjera, kas vienmēr ļauj iekšējo pusi pilnībā atdala no ārējās, un ūdens nekad neiekļūst iekšpusē.

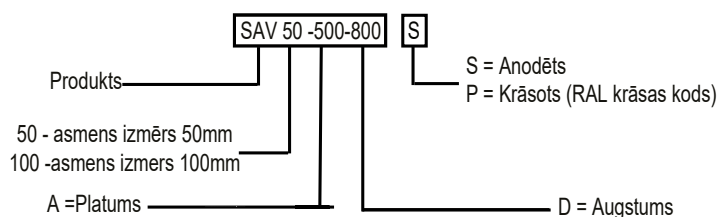
MATERIĀLS UN IZPILDĪJUMS

100 mm un 50 mm vārsti ir pilnībā izgatavoti no alumīnija profiliem ar neilona elementiem, kas pastiprināti ar stikla šķiedru.

Galvenā iezīme ir ļoti vienkārša un ātra montāžas metode.

Šo vārstu žalūzijas regulē neilona zobrati, kuri ir izvietoti ar neilona starpliku palīdzību. Tas nozīmē, ka vārsta rāmim nav nepieciešams urbšana, lai izveidotu caurumus asmenvārpstu tapām, jo attālumu un pozīciju automātiski nosaka neilona starplikas.

PASŪTĪJUMA KODI, SAV



Piemērs:

SAV100_3000x810

STRUKTŪRA UN TEHNISKIE DATI

Pārspiediena vārstam ir izturīgs alumīnija rāmis, kas ir izveidots savienojot profilus ar alumīnija stūriem, savukārt neilona starplikas nosaka žalūziju stāvokli.

Standarta izmēri: 200×210mm – 2000×2028mm, citi izmēri iespējami pēc pasūtījuma.

Maksimālais statiskais spiediens aizvērtam vārstam: 2000 Pa

Darba temperatūra: 0 līdz 50 °C

Aizvērtu žalūziju noplūdes klase saskaņā ar EN 1751, klase 2

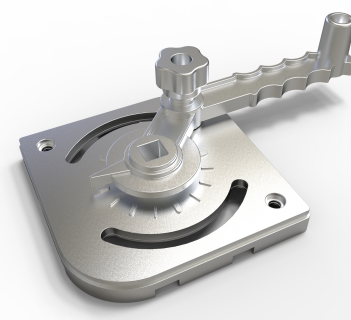
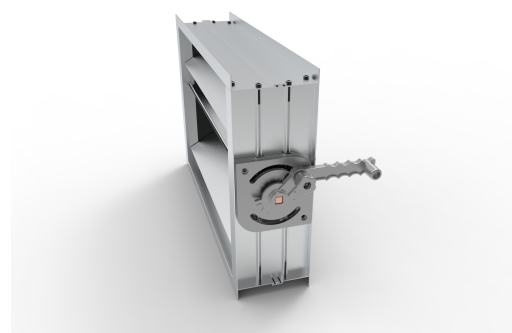
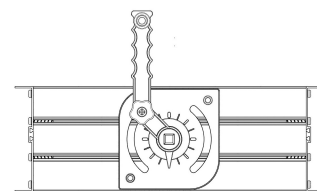
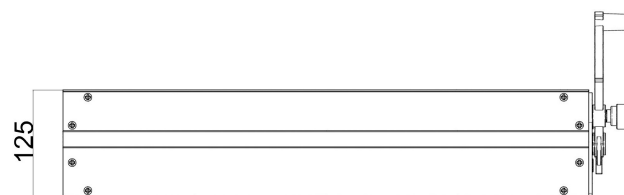
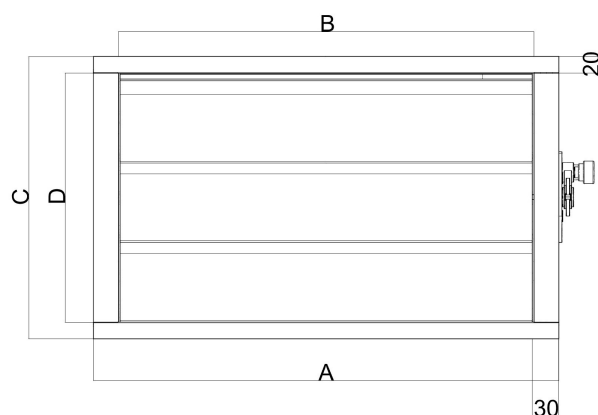
Korpusa gaisa noplūdes klase saskaņā ar EN 1751, klase C

Vārsta blīvumu pastiprina starplikas, kas ievietotas rāmī un blīves, kas ievietotajos žalūzijās.

PAPILDUS APRĪKOJUMS UN AKSESUĀRI

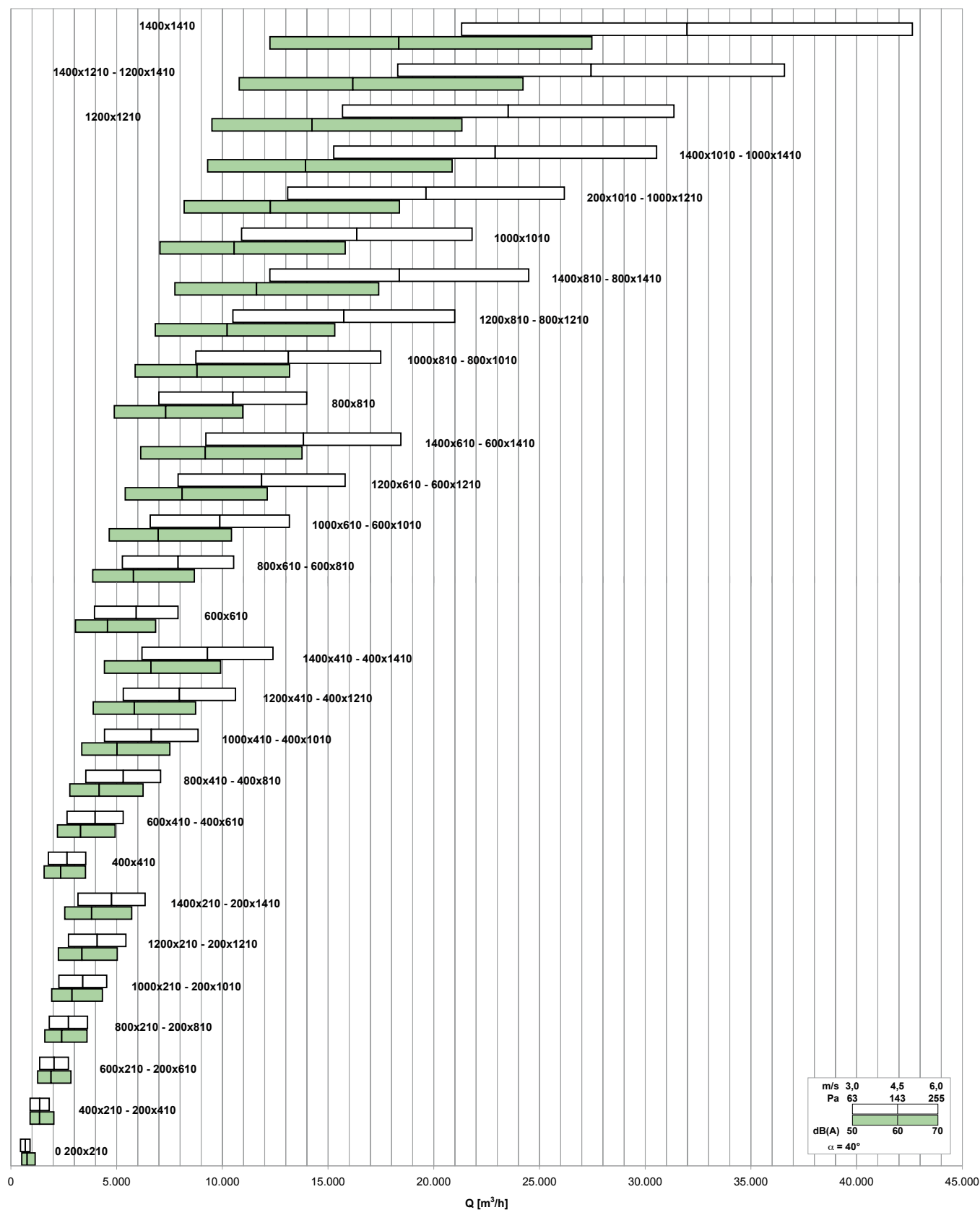
Dubultos vārstus var aprīkot ar starpposma atbalsta profiliem, lai nodrošinātu lielāku izturību visai konstrukcijai. Vārstus var arī aprīkot ar vienu slēgtu pusi un vienu atvērtu pusi, ja ir nepieciešamas divas dažādas gaisa plūsmas.

Šos vārstus var regulēt ar roku (alumīnija / cinkota tērauda / neilona rokturis) vai elektromotoru ar alumīnija tapu.



TEHNISKIE DATI UN ĀTRĀ IZVĒLE

ĀTRA IZVĒLES TABULA



IZVĒLES TABULA

Modelis	A _i [m ²]	v [m/s]		Q [m ³ /h]		Dp (α=40°) [Pa]		L _{WA} (α=40°) [dB(A)]	
		min	max	min	max	min	max	min	max
200x210	0,0420	3	6	450	910	64	255	47	64
400x210 - 200x410	0,0840	3	6	910	1810	64	255	50	67
600x210 - 200x610	0,1260	3	6	1360	2720	64	255	52	69
800x210 - 200x810	0,1680	3	6	1810	3630	64	255	53	70
1000x210 - 200x1010	0,2100	3	6	2270	4540	64	255	54	71
1200x210 - 200x1210	0,2520	3	6	2720	5440	64	255	55	72
1400x210 - 200x1410	0,2940	3	6	3180	6350	64	255	55	73
400x410	0,1640	3	6	1770	3540	64	255	53	70
600x410 - 400x610	0,2460	3	6	2660	5310	64	255	55	72
800x410 - 400x810	0,3280	3	6	3540	7080	64	255	56	73
1000x410 - 400x1010	0,4100	3	6	4430	8860	64	255	57	74
1200x410 - 400x1210	0,4920	3	6	5310	10630	64	255	58	75
1400x410 - 400x1410	0,5740	3	6	6200	12400	64	255	58	76
600x610	0,3660	3	6	3950	7910	64	255	56	74
800x610 - 600x810	0,4880	3	6	5270	10540	64	255	58	75
1000x610 - 600x1010	0,6100	3	6	6590	13180	64	255	59	76
1200x610 - 600x1210	0,7320	3	6	7910	15810	64	255	59	77
1400x610 - 600x1410	0,8540	3	6	9220	18450	64	255	60	77
800x810	0,6480	3	6	7000	14000	64	255	59	76
1000x810 - 800x1010	0,8100	3	6	8750	17500	64	255	60	77
1200x810 - 800x1210	0,9720	3	6	10500	21000	64	255	61	78
1400x810 - 800x1410	1,1340	3	6	12250	24490	64	255	61	78
1000x1010	1,0100	3	6	10910	21820	64	255	61	78
1200x1010 - 1000x1210	1,2120	3	6	13090	26180	64	255	62	79
1400x1010 - 1000x1410	1,4140	3	6	15270	30540	64	255	62	79
1200x1210	1,4520	3	6	15680	31360	64	255	62	80
1400x1210 - 1200x1410	1,6940	3	6	18300	36590	64	255	63	80
1400x1410	1,9740	3	6	21320	42640	64	255	64	81